

# SLANGKLEM 9.0 MM BAND -- W1

**BRUTO**

Prijs  
Per 100 stuks  
IN EURO



**Barcoded  
retail  
pack**

**BAND :** Verzinkt staal met geprofileerde randen 9.0 mm bandreedte  
**HUIS :** Verzinkt staal met puntgelaste klemstukken.  
**SCHROEF :** Verzinkt staal met Philips kruis en zeskant SW 7.0 MM

**Verpakking :** Plastieken zak/ Wedi trade merkproduct met barcode etiket.

Artikelnummer	Ean nummer	Klembereik	Pack	Overdoos	Verzend Aantal	
80-SK010908012	5420023902801	8- 12( 5/16- 1/2)	200	2400	Stock	27.10 €
80-SK0109010016	5420023902818	10- 16( 3/8 - 5/8)	200	2400	Stock	26.20 €
80-SK0109012022	5420023902825	12- 22( 1/2 - 7/8)	200	2400	Stock	28.40 €
80-SK0109016027	5420023902832	16- 27( 5/8 -1" )	200	1600	Stock	28.90 €
80-SK0109020032	5420023902849	20- 32( 7/8 -1"3/8)	200	1200	Stock	39.50 €
80-SK0109025040	5420023915665	25- 40(1" -1"5/8)	100	800	Stock	41.40 €
80-SK0109032050	5420023902863	32- 50(1"1/4 -2" )	100	600	Stock	41.40 €
80-SK0109040060	5420023915672	40- 60(1"5/8 -2"3/8)	50	600	Stock	41.80 €
80-SK0109050070	5420023902870	50- 70(2" -2"3/4)	50	600	Stock	43.70 €
80-SK0109060080	5420023902887	60- 80(2"3/8 -3"1/8)	50	600	Stock	45.60 €
80-SK0109070090	5420023902894	70- 90(2"3/4 -3"1/2)	50	200	Stock	48.50 €
80-SK0109080100	5420023902900	80-100(3"1/8 -4" )	50	200	Stock	54.20 €
80-SK0109090110	5420023902917	90-110(3"1/2 -4"3/8)	25	200	Stock	57.00 €
80-SK0109100120	5420023902924	100-120(4" -4"3/4)	25	200	Stock	58.90 €
80-SK0109110130	5420023915689	110-130(4"3/8 -5"1/8)	25	200	Stock	60.80 €

## POWER SLUITING



### BRITS TYPE

Rood gekleurde maten

Verlengde sluiting en verhoogd aandraai- en breukmoment  
2x Puntgelaste klemstukken - Gleufschroef

## PUNTLAS SLUITING



### DUIJS TYPE

Aandraai- en breukmoment > Din 3017

Puntgelaste klemstukken - Kruisschroef

# W1

Alle onderdelen zijn van hoogwaardig staal, electrolytisch verzinkt.  
VOLLE BAND, NIET GEPERFOREERD, GEPROFILEERDE RANDEN  
MAXIMALE BESCHERMING VAN DE SLANG



**Barcoded  
retail  
pack**

Alle verpakkingen zijn voorzien van een viertalig kleuren-etiket, met technische gegevens.

Stevige 100mu gripzak

Elke verpakking is voorzien van een barcode.



## SLANGKLEM 12.7 MM BAND -- W1

BRUTO



# W1

## DUIJS TYPE



PRIJS  
PER 100  
STUKS

**BAND :** Verzinkt staal met geprofileerde randen 12.7 mm bandbreedte  
**HUIS :** Verzinkt staal met puntgelaste klemstukken.  
**SCHROEF :** Verzinkt staal met Philips kruis en zeskant SW 7.0 MM

**Verpakking :** Plastieken zak/ Wedi trade merkproduct met barcode etiket.

**Barcoded  
retail  
pack**

Artikelnummer	Ean nummer	Klembereik	Pack	Overdoos	Verzend Aantal	
80-SK0112016027	5420023903365	16- 27( 5/8 -1" )	50	1000	4x50	32.70 €
80-SK0112020032	5420023903372	20- 32( 7/8 -1"3/8)	50	1000	2x50	33.00 €
80-SK0112023035	5420023931122	23- 35( 7/8 -1"3/8)	50	800	2x50	33.00 €



## POWER SLANGKLEM 12.7 MM BAND - W1

BRUTO



# W1

## POWER



PRIJS  
PER 100  
STUKS

**BAND :** Verzinkt staal met geprofileerde randen 12.7 mm bandbreedte  
**HUIS :** Verzinkt staal met puntgelaste EN VERLENGDE klemstukken.  
**SCHROEF :** Verzinkt staal met GLEUF en zeskant SW 7.0 MM

**Verpakking :** Plastieken zak/ Wedi trade merkproduct met barcode etiket.

**Barcoded  
retail  
pack**

HEAVY  
DUTY



Artikelnummer	Ean nummer	Klembereik	Pack	Overdoos	Verzend Aantal	
80-SKB112023035	5420023902962	23- 35( 7/8 -1"3/8)	50	500	50	34.60 €
80-SKB112025040	5420023915696	25- 40(1" -1"5/8)	50	500	50	35.80 €
80-SKB112030045	5420023902979	30- 45(1"3/16-1"3/4)	50	500	50	36.90 €
80-SKB112032050	5420023902986	32- 50(1"1/4 -2" )	50	500	50	37.70 €
80-SKB112040060	5420023902993	40- 60(1"5/8 -2"3/8)	50	500	50	43.50 €
80-SKB112050070	5420023903006	50- 70(2" -2"3/4)	25	250	25	47.00 €
80-SKB112060080	5420023903013	60- 80(2"3/8 -3"1/8)	25	200	25	51.20 €
80-SKB112070090	5420023903020	70- 90(2"3/4 -3"1/2)	25	200	25	55.50 €
80-SKB112080100	5420023903037	80-100(3"1/8 -4" )	25	200	25	58.00 €
80-SKB112090110	5420023903044	90-110(3"1/2 -4"3/8)	25	200	25	63.10 €
80-SKB112100120	5420023903051	100-120(4" -4"3/4)	25	200	25	66.50 €
80-SKB112110130	5420023903068	110-130(4"3/8 -5"1/8)	25	200	25	68.20 €
80-SKB112120140	5420023903075	120-140(4"3/4 -5"1/2)	25	100	25	75.00 €
80-SKB112130150	5420023903082	130-150(5"1/8 -5"7/8)	25	100	25	76.70 €
80-SKB112140160	5420023903099	140-160(5"1/2 -6"1/4)	25	100	25	79.30 €
80-SKB112150170	5420023903105	150-170(5"7/8 -6"5/8)	25	100	25	82.70 €
80-SKB112160180	5420023903112	160-180(6"1/4 -7" )	25	100	25	89.50 €
80-SKB112170190	5420023903129	170-190(6"1/2 -7"1/4)	25	100	25	89.50 €
80-SKB112180200	5420023903136	180-200(7" -7"1/2)	25	100	25	93.70 €

## POWER SLUITING



**BRITS TYPE**

*Rood gekleurde maten*

*Verlengde sluiting en verhoogd aandraai- en breukmoment*

## PUNTLAS SLUITING



**DUIJS TYPE**

**Aandraai- en breukmoment > Din 3017**

**Puntgelaste klemstukken - Kruisschroef**

# W1

Alle onderdelen zijn van hoogwaardig staal, electrolytisch verzinkt.

**VOLLE BAND, NIET GEPERFOREERD, GEPROFILEERDE RANDEN**

**MAXIMALE BESCHERMING VAN DE SLANG**

**Barcoded**

Alle verpakkingen zijn voorzien van een viertalig kleuren-etiket, met technische gegevens.

**retail**

Stevige 100mu gripzak

**pack**

Elke verpakking is voorzien van een barcode.





# SLANGKLEM / MINIKLEM - W1 - OP REK



# W1

# POWER

MERK



BRUTO

PRIJS  
PER  
STUK

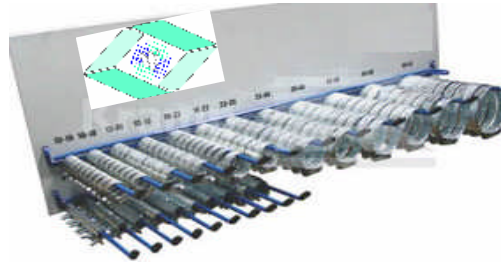
BAND :

HUIS :

SCHROEF :

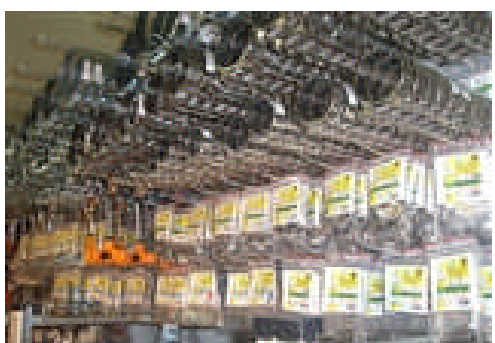
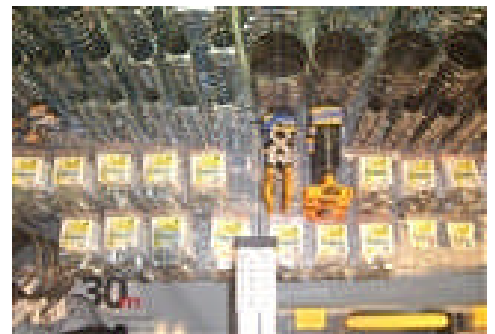
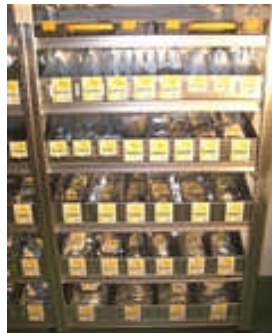
Vezinkt staal met geprofileerde randen 12.7 mm bandbreedte  
Verzinkt staal met puntgelaste EN VERLENGDE klemstukken.  
Verzinkt staal met GLEUF en zeskant SW 7.0 MM

## ASSORTIMENT OP WANDREK



Artikelnr./Nr. D'art.	BESCHRIJVING/DESCRIPTION	Pack	Overdoos	Type	
80-SK00RACK001	LEEG	1	10	Stock	40.00 €
80-SK01RACK001	W1 SLANGKLEMMEN VAN 12 TOT 70 MM W1 MINIKLEMMEN VANAF 07 MM	1	10	Stock	98.00 €

# WEDI TRADE PRESENTATIETREK



- SLANGKLEM W1
- SLANGKLEM W4
- ROBUUSTKLEM W1
- ROBUUSTKLEM W4
- AIRCO KLEM
- PERS OORKLEM
- MINI SLANGKLEM
- ASSORTIMENTSDOZEN W1 en W4
- TOOLS VOOR SLANGKLEMMEN
- SLANGKLEMBAND OP ROL
- VLEUGELSLANGKLEM

**DIT ALLES  
GEPRESENTEERD  
OP EEN  
REK VAN 2 METER**

## Een uitgebreid assortiment, met een hoog rendement !!

# Het gebruik van een slangklem

## Wat heb ik nodig ?



Een flexibele slang

Een koppeling  
Of aanzetstuk



Een slangklem met de juiste  
klemdiameter en materiaalsoort

Een afwasmiddel



Montagegereedschap

(Maak een keuze)



Ratelsleutel met doppen



T-drive sleutel



Flexibele  
Schroevendraaier



Momentsleutel



Gewone  
Schroevendraaier

Een flexibele, samendrukbare slang voor transport van vloeistoffen of gassen, kan op een eenvoudige en kwaliteitsvolle manier aan een koppelstuk geplaatst worden door middel van een slangklem.

De slangklem zal door middel het vastschroeven van de klemschroef een gelijkmatige druk uitoefenen op de volledige omtrek van de slang waardoor deze op het koppelstuk wordt vastgezet, en er daarmee voor zorgt dat er géén vloeistof- of gasverlies kan ontstaan door lekkage aan de verbinding.

Slangklemmen kunnen ook op een eenvoudige manier terug losgeschroefd worden.

Slangklemmen kennen een groot toepassingsgebied maar zijn vooral gekend voor hun toepassingen in de automotive, landbouw, machinebouw, irrigatiesystemen enz.

Voor hoge-druk-toepassingen gaat men vaak over op het gebruik van "robuustklemmen" die een grotere en meer gedoseerde kracht uitoefenen op slang en koppeling.

Bij de keuze van de slangklem zijn enkele belangrijke factoren van toepassing :

### **- De slangdiameter (Die de maat van de slangklem zal bepalen)**

Zeer grote diameters kan je best met het VERYFLEX typ of de slangklemband klemmen.

### **- De flexibiliteit van de slang...**

Bij dunwandige en zeer flexibele slangen volstaat een 9.0 mm bandbreedte.

*Bij gasdarmen of -slangen met een beperkte diameter worden Pers-oorklemmen en Mini slangklemmen gebruikt.*

Bij dikwandige en minder flexibele slangen neem je best een 12.7 mm bandbreedte.

### **- De omgevingsfactoren :**

In een beschutte/overdekte omgeving volstaat een W1 (verzinkte) uitvoering.

In een buiten omgeving schakel je best over op een W4 (roestvrijstaal) uitvoering.

In zoute of chemische milieu's dient U voor een W5 (Roestvrijstaal AISI 316) te opteren.

*(Wij bieden ook een W2 (inox/verzinkt) combinatie aan, deze is geschikt voor apparatenbouw, en omgevingen waarbij de schroef niet wordt blootgesteld aan weersomstandigheden)*

### **- De situatie van de montage :**

Als slang en koppelstuk reeds met elkaar verbonden zijn is het handig om met het "open" VERYFLEX type te werken... deze slangklem kan eenvoudig over de gemonteerde slang gebogen worden, waarna U met de tuimelschroef deze kan vastzetten en aanspannen.

# Hoe een slangklem correct gebruiken

1. Maak de slang die je wil monteren schoon met een ontvetter (Afwasmiddel) zodat U beter de conditie waarin de slang zich verkeert kan constateren. De "grip" van de slangklem zal er ook door verbeteren.



2. Schuif de slangklem over het uiteinde van de slang, ver genoeg zodat de klem zich nog niet op het gekoppelde gedeelte van slang en koppelstuk bevindt.

3. Gebruik wederom een beetje afwasmiddel aan de binnenkant van de slang om de verbinding met het koppelstuk te maken zonder dat de slang wordt beschadigd. Schuif de slang over het koppelstuk.

4. Schuif nu de slangklem over het gekoppelde gedeelte van slang en koppelstuk, zodanig dat de slangklem zich in het midden van deze verbinding bevindt.

5. Span de slangklem aan met het gekozen gereedschap. Op de verpakkingen bevindt zich het aangewezen aandraaimoment... met een momentsleutel kan U dit perfect bepalen..